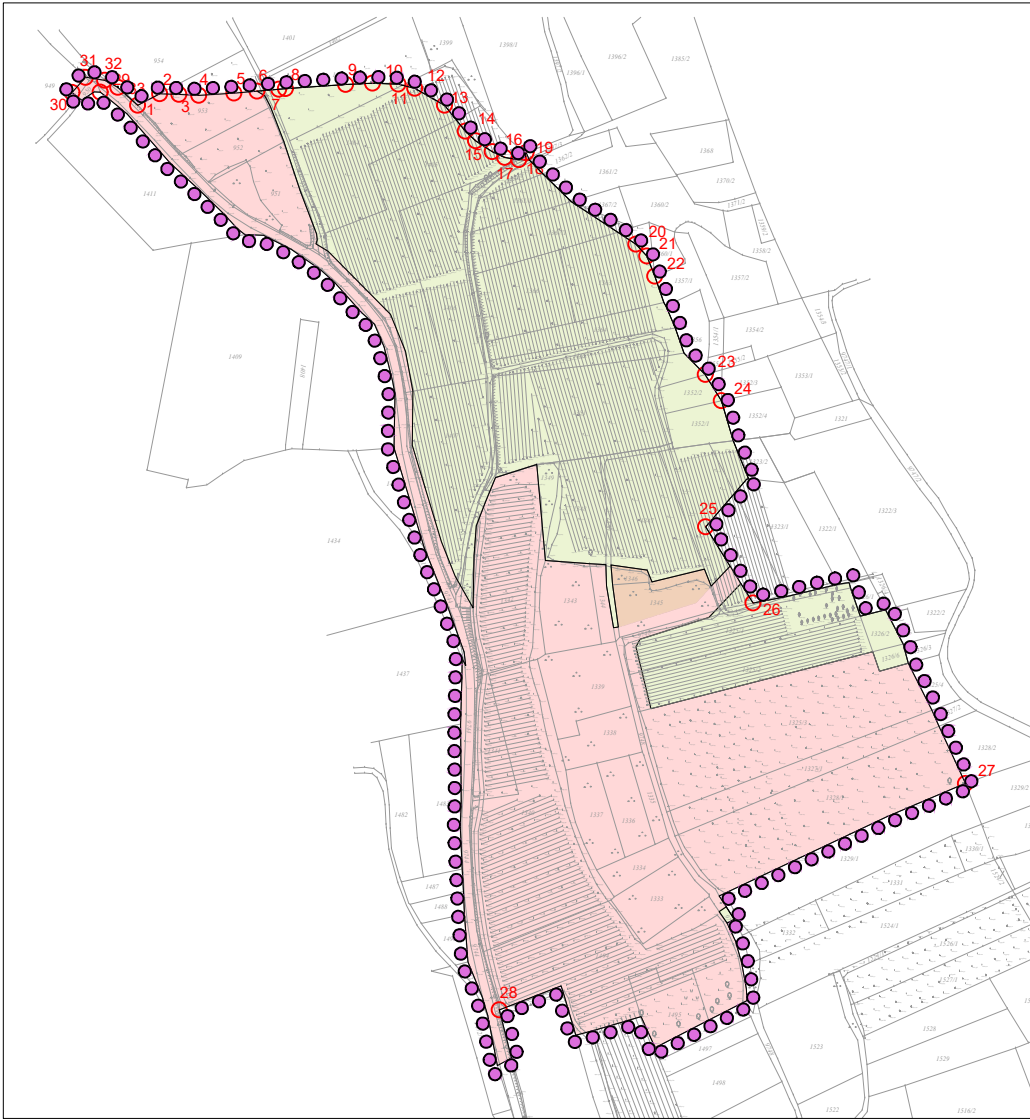
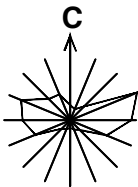
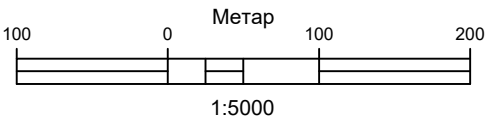


ИЗМЕНЕ И ДОПУНЕ ПЛАНА ДЕТАЉНЕ РЕГУЛАЦИЈЕ  
ДЕЛА ВИКЕНД ЗОНЕ 5.13 У ОПШТИНИ ИРИГ

- НАЦРТ -



ГРАНИЦА ОБУХВАТА ПЛАНА  
СА ТАЧКАМА ОПИСА И ПОДЕЛОМ ПРОСТОРА НА ЦЕЛИНЕ

ГРАНИЦА ОБУХВАТА ИД ПЛАНА


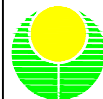
ТАЧКЕ ОПИСА ГРАНИЦЕ ОБУХВАТА ПЛАНА

ЦЕЛИНА 1 - ГРАЂЕВИНСКО ЗЕМЉИШТЕ

ПОВРШИНА НАМЕЊЕНА ЗА ИЗГРАДЊУ КУЋА ЗА ОДМОР У ОБУХВАТУ ПЛАНА

ЦЕЛИНА 2 - ПОЉОПРИВРЕДНО ЗЕМЉИШТЕ

ПОЉОПРИВРЕДНО ЗЕМЉИШТЕ У ОБУХВАТУ ПЛАНА

НОСИЛАЦ ИЗРАДЕ ПЛАНА		ОПШТИНА ИРИГ		Печат и потпис:
		ОВЛАШЋЕНО ЛИЦЕ:		
ОБРАЂИВАЧ		ЈП ЗАВОД ЗА УРБАНИЗАМ ВОЈВОДИНЕ		Печат и потпис:
		ДИРЕКТОР: ПРЕДРАГ КНЕЖЕВИЋ, дипл.правник		
		ПОМОЋНИК ДИРЕКТОРА: мр ВЛАДИМИР ПИХЛЕР, дипл.инж.арх.		
НАЗИВ ПЛАНА	ИЗМЕНЕ И ДОПУНЕ ПЛАНА ДЕТАЉНЕ РЕГУЛАЦИЈЕ ДЕЛА ВИКЕНД ЗОНЕ 5.13 У ОПШТИНИ ИРИГ			
НАЗИВ КАРТЕ	ГРАНИЦА ОБУХВАТА ПЛАНА СА ТАЧКАМА ОПИСА И ПОДЕЛОМ ПРОСТОРА НА ЦЕЛИНЕ			
ОДГОВОРНИ УРБАНИСТА	СВЈЕТЛАНА РЕКО, дипл. инж. арх.		Печат и потпис:	
САРАДНИЦИ	БАНЕ СВИТЛИЦА, дипл. инж. геод.			
Е - 2984	Размера: 1:5000		Датум: ДЕЦЕМБАР 2025. ГОД.	Број листа: 2.а